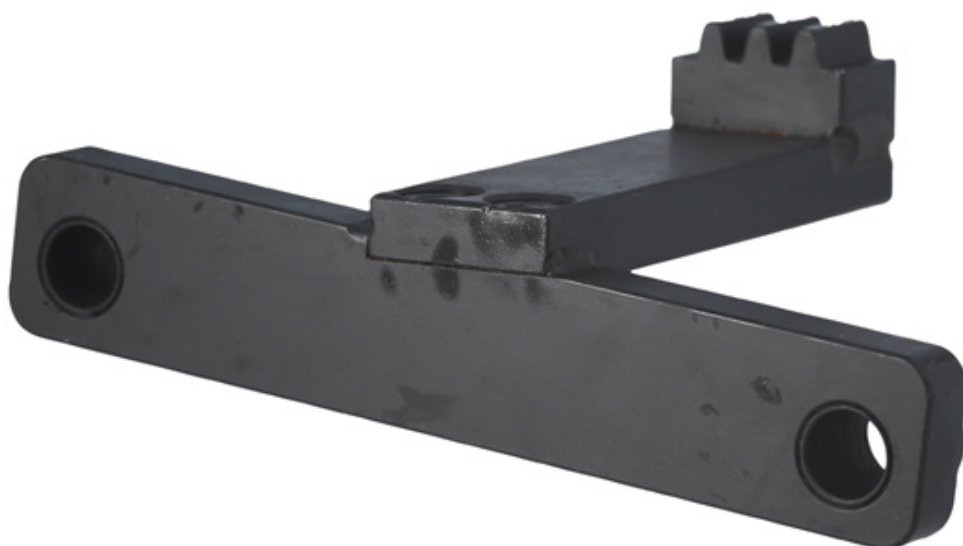


## Arretierwerkzeug für Schwungscheibe Mercedes-Benz

Speziell als Platzhalter für den Anlasser entwickelt, um die Kurbelwelle über den Zahnkranz der Schwungscheibe bei den hier aufgeführten Mercedes-Benz-Motoren arretieren zu können.



### Additional Information

- Halte- und Arretierwerkzeug für Schwungscheibe, zur Montage anstelle des Anlassers.
- Einsatzmöglichkeiten sind u. a.: Mercedes A-Klasse (2013–2019), B-Klasse (2012–2019), CLA (2013–2019), GLA (2014–2020).
- Einsatzmöglichkeiten für Motoren u. a.: 1,5 l Diesel (607.xxx), 1,6 l Benzin (270.xxx), 2,0 l Benzin (133.xxx & 270.xxx).
- Entspricht OEM 270 589 00 40 00.
- Verwendung gemäß den OEM-Anweisungen.

<http://lasertools.co.uk/product/8071>

